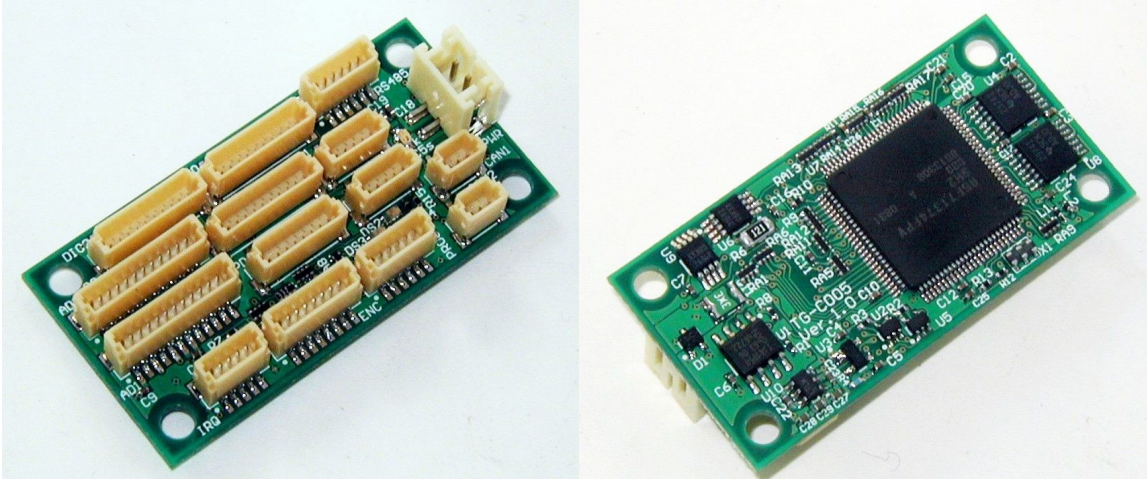


SH2 マイコンボード (TG-C005)

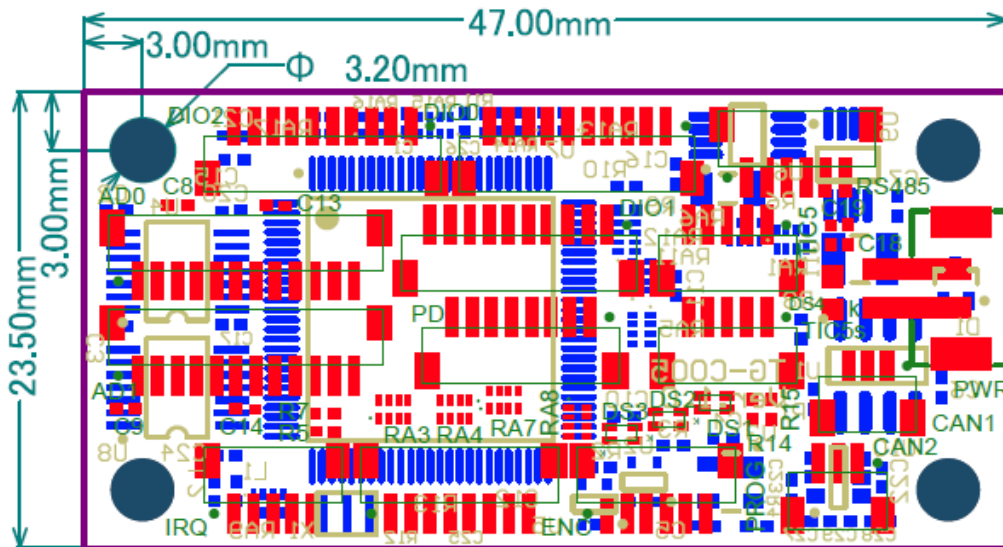


特徴

- CPUにSH2コアのRenesas Technology社 SH7137を搭載
- アナログ入力には、バッファアンプを搭載し、高い入力インピーダンスを実現

仕様		備考
電源電圧	3.0~3.6V または 4.5~5.5V	Avcc(5V)はボード上で生成
CPU	ルネサステクノロジ社 SH7137	
クロック	80MHz(コア)、40MHz(周辺)	供給10MHz
メモリ	Flash 256kB、RAM 16kB	
A/Dコンバータ	16ch 12bit	バッファアンプ付き8ch
タイマ	MTU2(16bitx6ch)、MTU2S(16bitx3ch) CMT(16bitx3ch)	
シリアルIF	SC1x3ch、SSUx1ch、I2Cx1ch、CANx1ch	
エンコーダIF	2ch	
サイズ (L x W)	47mm x 23.5mm	

外形図



滝田技研株式会社

〒 116-0003 東京都荒川区南千住8-5-7-105
 TEL 03-5615-2603 FAX 03-5615-2605
 URL <http://www.takitagiken.com>