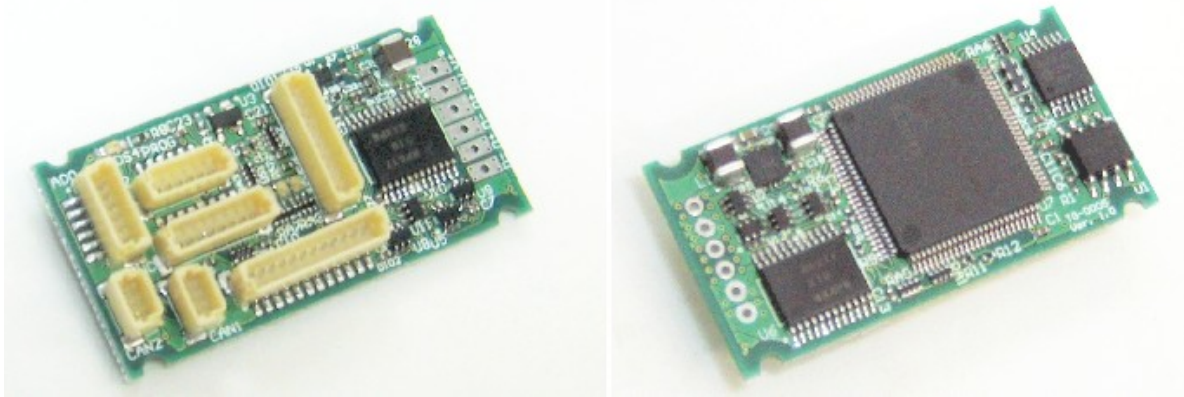


小型2軸DCモータドライバ (TG-D005)

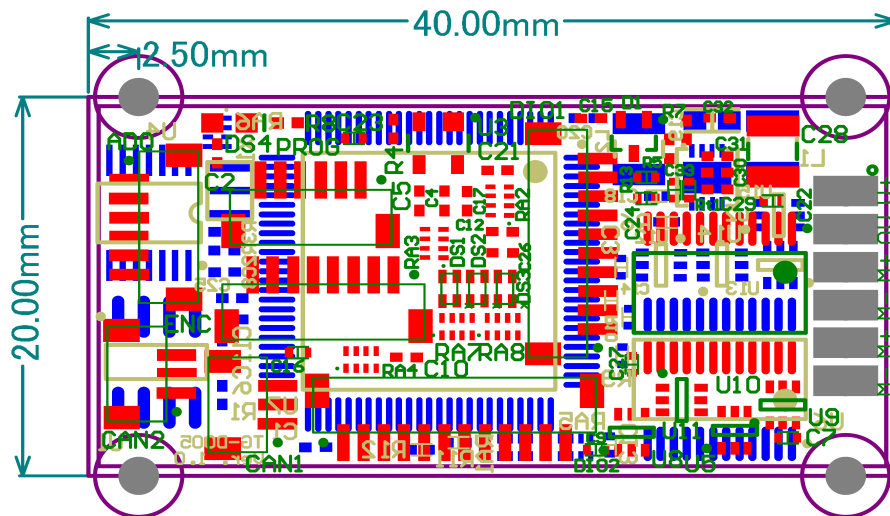


特徴

- CPUにSH2コアのRenesas Electronics社 SH7137を搭載
- H BridgeにFreescale社 MPC17510 2個を搭載

| 仕様 | | 備考 |
|-------------|--|------------|
| 電源電圧 | 2.5~15.0V | 5Vをボード上で生成 |
| CPU | ルネサステクノロジ社 SH7137 | |
| クロック | 80MHz(コア)、40MHz(周辺) | 供給10MHz |
| メモリ | Flash 256kB、RAM 16kB | |
| A/Dコンバータ | 4ch 12bit | バッファアンプ付き |
| タイマ | MTU2(16bitx6ch)、MTU2S(16bitx3ch) CMT(16bitx3ch) | |
| シリアルIF | SCIx3ch、SSUx1ch、CANx1ch | |
| エンコーダIF | 2ch | |
| H-Bridge | Freescale MPC17510EJ x 2ch | |
| 出力電流 | 連続 1A、ピーク 3A | 強制冷却時 |
| PWM周波数 | DC ~ 200kHz | |
| サイズ (L x W) | 40.0mm x 20.0mm | |

外形図



滝田技研株式会社

〒 116-0003 東京都荒川区南千住8-5-7-105
 TEL 03-5615-2603 FAX 03-5615-2605
 URL <http://www.takitagiken.com>