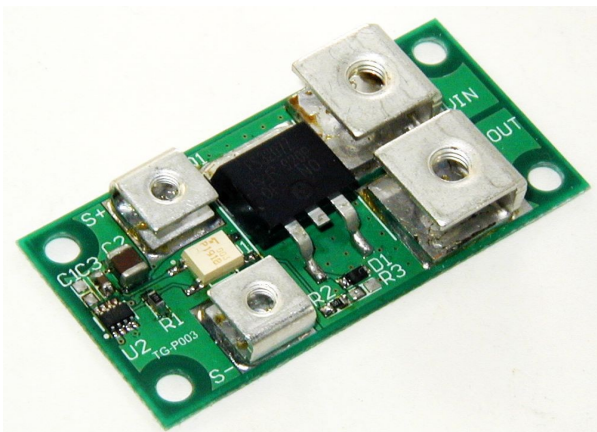


絶縁パワースイッチ (SSR) (TG-P003)

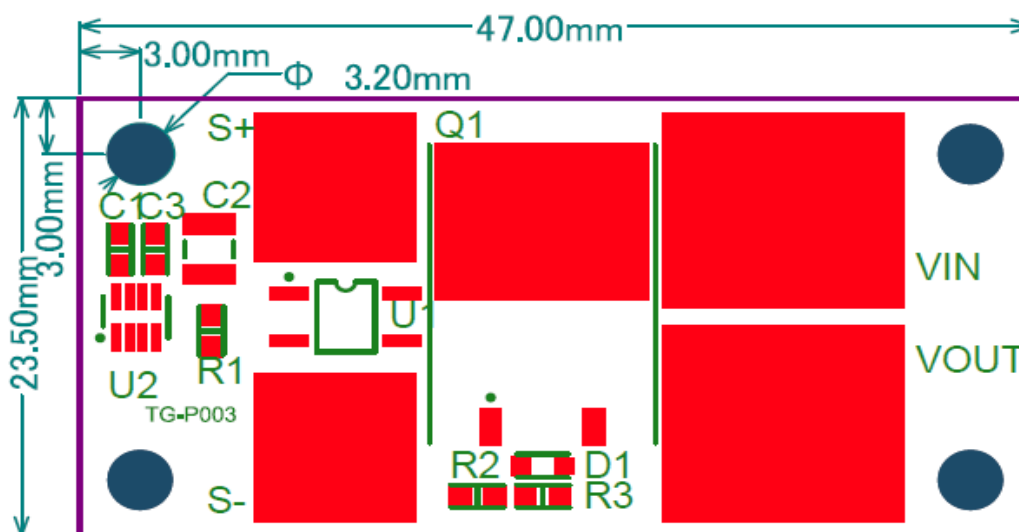


特徴

- MOSFET の駆動にフォトコプラを使用した絶縁型パワースイッチ
- 3.3V、5V で、大きな電力の ON/OFF が可能
- フォトコプラの LED 駆動に定電流駆動回路を採用し、安定した MOSFET のスイッチングを実現

仕様		備考
入力電圧	2.5-40V	電流20mA以上
出力電圧	DC50V	
出力電流	最大DC30A	十分な放熱が必要
入力端子	M3ネジ	締付トルク 3kgf・cm以下
出力端子	M4ネジ	締付トルク 5kgf・cm以下
サイズ (L x W)	47mm x 23.5mm x 10mm	

外形図



滝田技研株式会社

〒 116-0003 東京都荒川区南千住8-5-7-105
 TEL 03-5615-2603 FAX 03-5615-2605
 URL <http://www.takitagiken.com>